

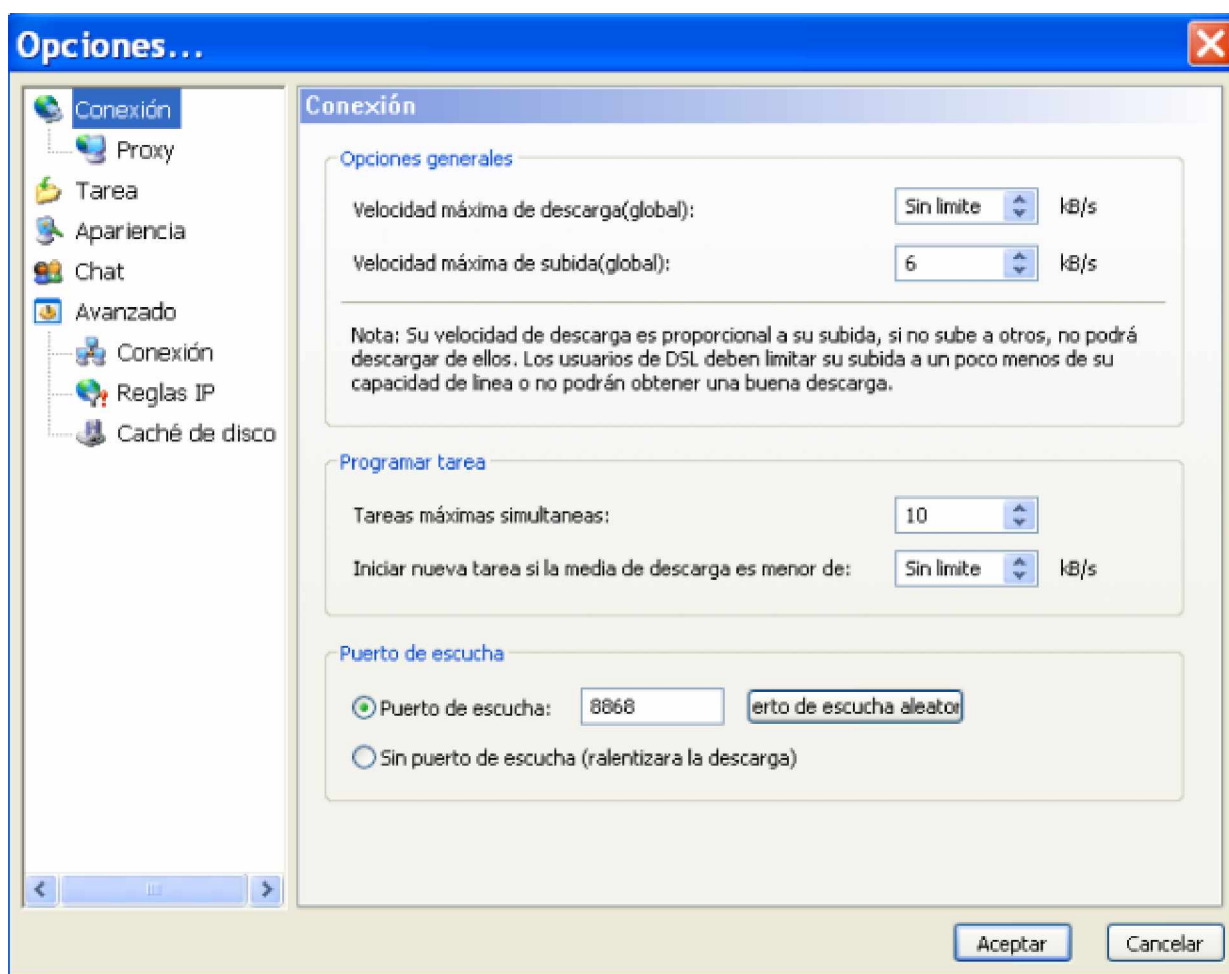
## MANUAL DE CONFIGURACION DEL BITCOMET 0.57

Este manual esta realizado con la intención de ayudar a todos aquellos que lo necesiten y crean necesario, ha sido desarrollado a base de pruebas realizadas utilizando diversos medios, que por su extensión no creo oportuno exponer. Los resultados serán siempre supeditados a la conexión, tracker, nº de seeds, el propio PC y demás condicionantes que los usuarios de Bittorrent que ya conocéis. Mi opinión después de utilizar distintos clientes P2P de la red Bittorrent es sin duda el más rentable. Mi único interés es ayudar a aquellos que como yo en su día no sabían por donde empezar.

1. Lo primero sin lugar a dudas es descargarse el programa en cuestión e instalarlo en el PC. Os dejo la dirección oficial del programa: <http://www.bitcomet.com/>
2. Una vez instalado, ejecutar el mismo y abrir la ventana de Opciones, os saldrá una ventana como esta:

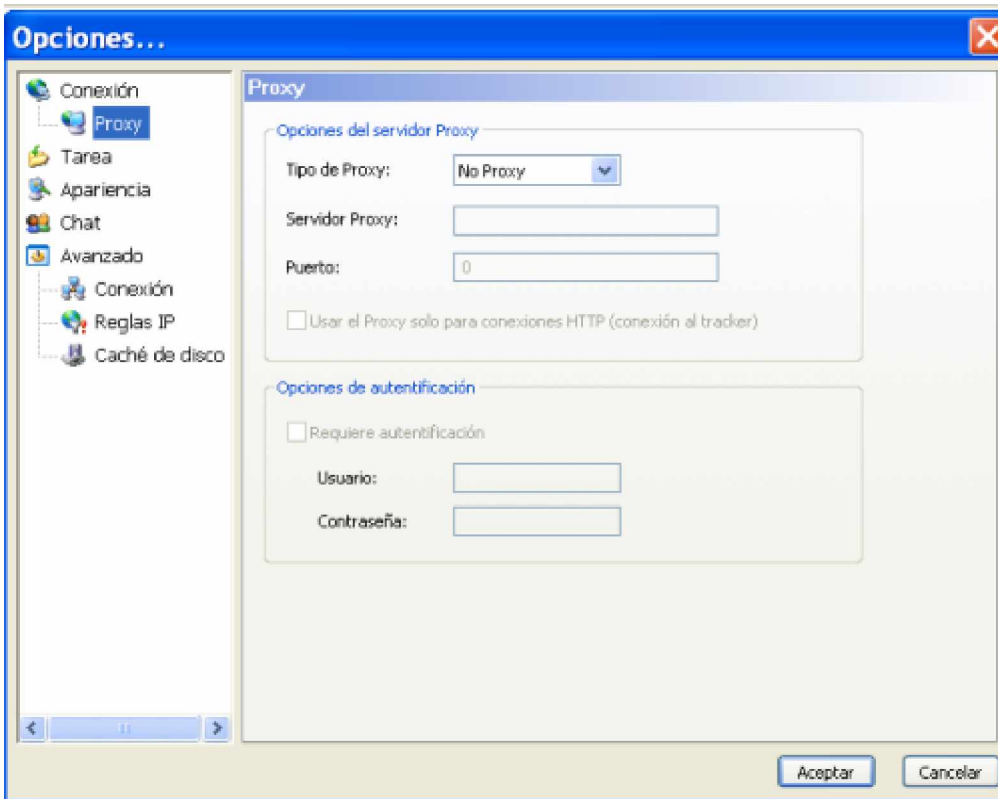
### Conexión

Poner todo tal y como esta, por supuesto en Tareas máximas simultáneas cada uno que ponga el número que quiera. Es para conexión (512/128), las conexiones mayores o inferiores deberán modificar la subida dependiendo de la conexión correspondiente.



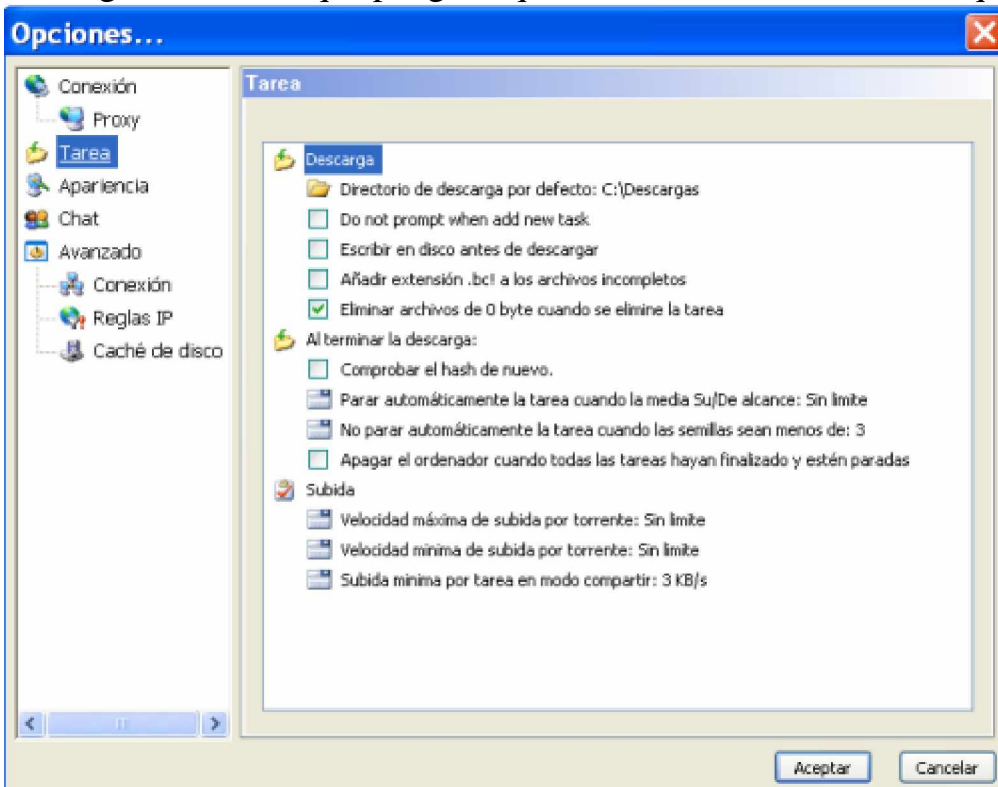
## Proxy

Los que están detrás de un Proxy, deben activar esta casilla e introducir los datos necesarios, lo que no dejarla tal y como esta.



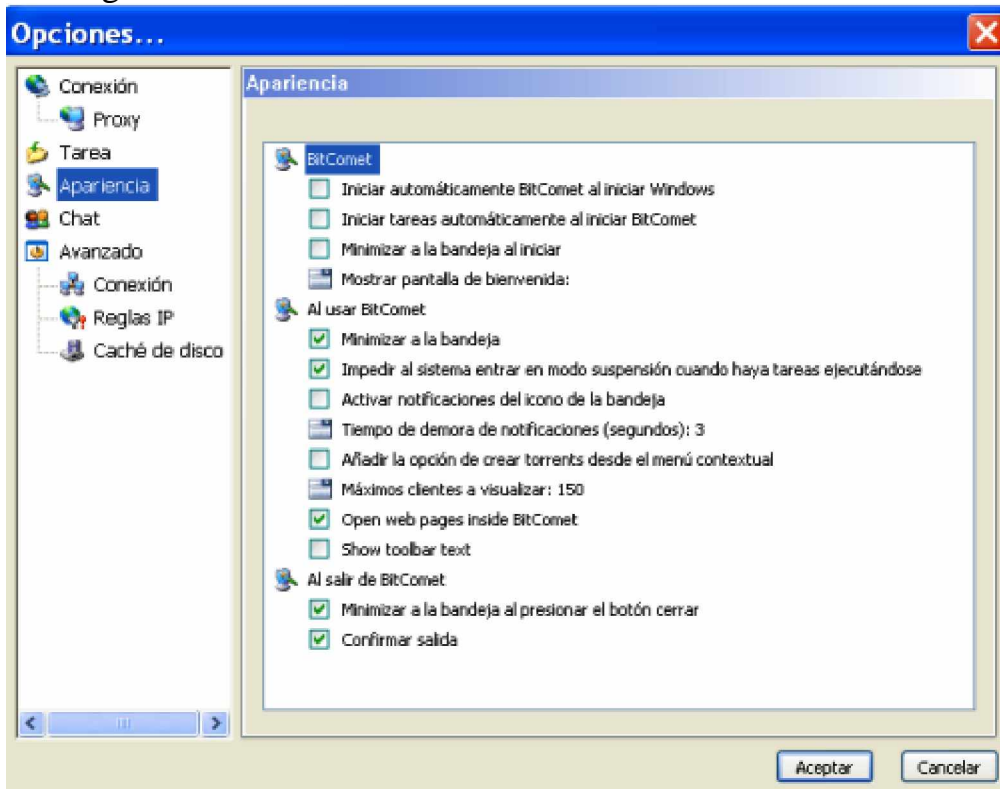
## Tarea

En esta ventana poner todo como la imagen, excepto la casilla del Directorio de descargas, cada uno que ponga la que utilice normalmente u otra que quiera.



## Apariencia

Esta ventana cada cual que la configure según sus preferencias, no influye en las descargas.

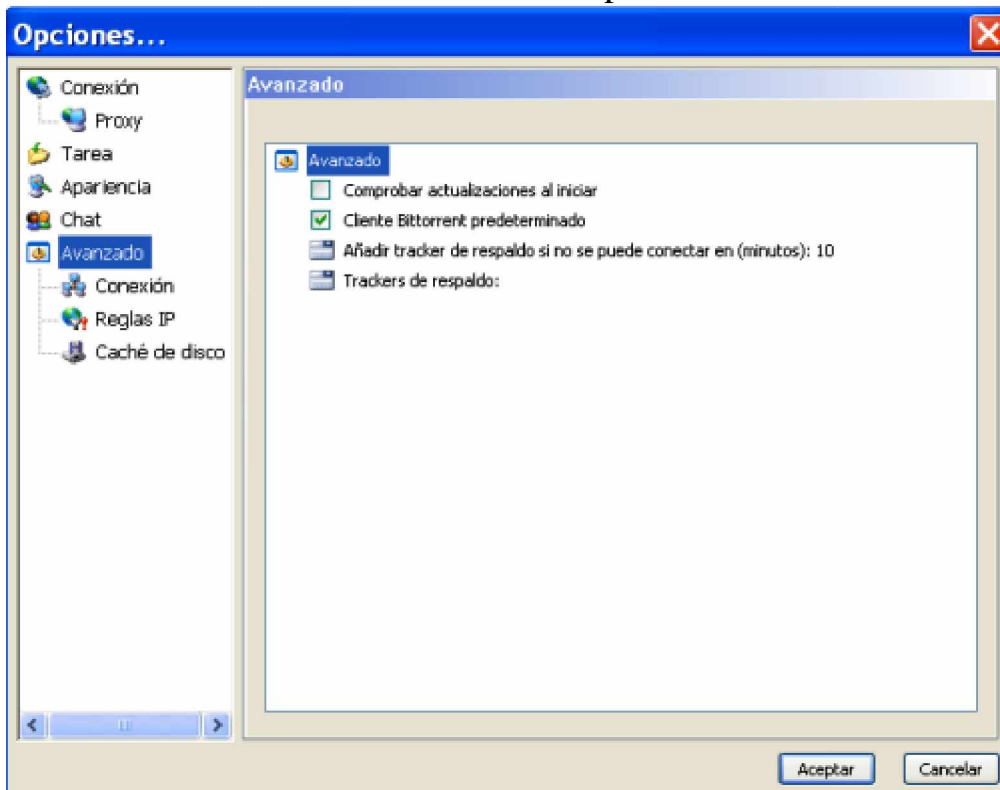


## Chat

Creo que no es necesario que os explique esta ventana.

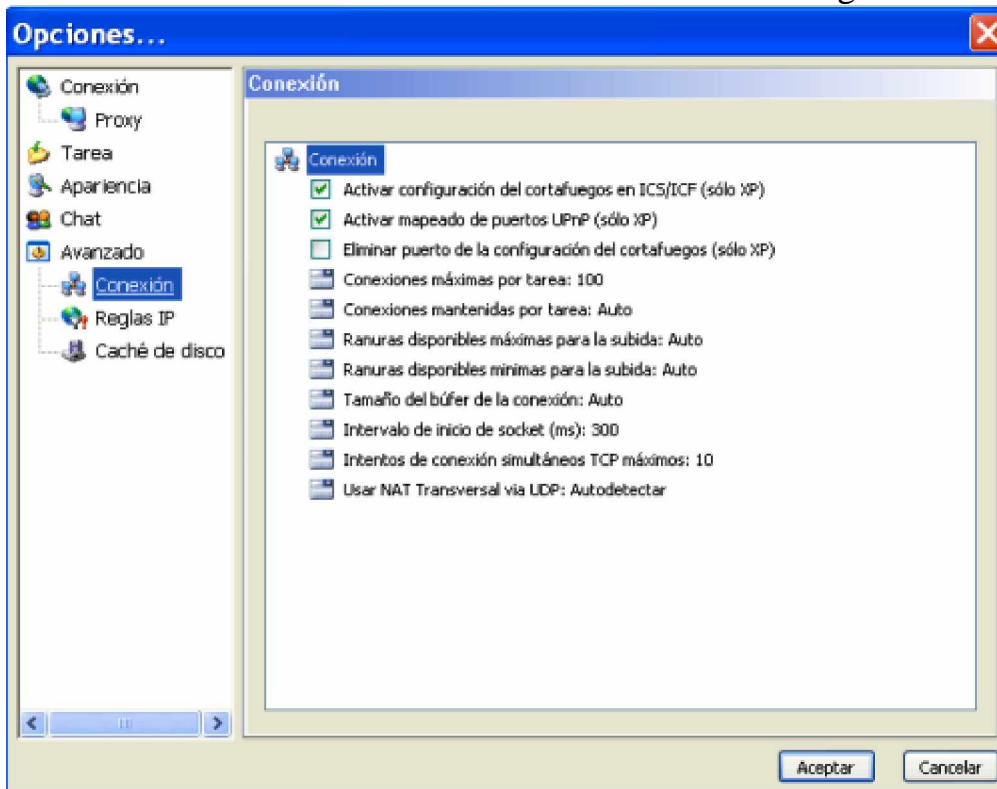
## Avanzado

En esta ventana configurar al gusto de cada uno, tened en cuenta que al usar mas de un cliente Bittorrent, si activas la casilla de predeterminado, abrirá siempre el BitComet.



## Conexión

En esta ventana marcar las casillas como están en la imagen.



## Reglas de IP y Cache de Disco.

Dejarlo tal y como viene configurado por el programa.

Por ultimo recordaros a todos, que el funcionamiento de la red Bittorrent depende de todos y cada uno de nosotros, por lo cual compartid lo que descarguéis.

Asimismo recordad también que para el optimo rendimiento del programa debéis abrir los puertos del Router y los que tengáis el SP2 configurar el mismo tanto en puertos como el BitComet.

Espero que haya sido de ayuda. (Para dudas: [fuskos@hotmail.com](mailto:fuskos@hotmail.com) )

Manual realizado por FUSKOS.